

C

PETER N. HEIKENWÄLDER 26

WASSERMÜHLE TRITTAU
AUSSTELLUNG VOM 15. JAN. – 20. FEB. 2011



PNH-270910-02	5
PNH-250810-01	6
PNH-150910-01	7
PNH-100910-03 (Detail)	8/9
PNH-100910-03	10
PNH-120910-02, PNH-090910-03	11
PNH-240910-02, PNH-230910-02, PNH-210910-03, PNH-110910-01, PNH-090910-04, PNH-270910-01	12
PNH-240810-01, PNH-210910-04, PNH-290910-01, PNH-170810-01, PNH-110910-02, PNH-120910-01	13
PNH-160810-01, PNH-210910-03	14
PNH-090910-01	15
PNH-090910-01 (Detail)	16/17
PNH-200910-01, PNH-240910-03	18
PNH-290910-02, PNH-310810-01	19
PNH-110810-01	20
PNH-120710-01	21
PNH-310310-01 (Querformat)	22/23

C

PETER N. HEIKENWÄLDER  **WASSERMÜHLE TRITTAU**
AUSSTELLUNG VOM 15. JAN. – 20. FEB. 2011

PNH-270910-02	5
PNH-250810-01	6
PNH-150910-01	7
PNH-100910-03 (Detail)	8/9
PNH-100910-03	10
PNH-120910-02, PNH-090910-03	11
PNH-240910-02, PNH-230910-02, PNH-210910-03, PNH-110910-01, PNH-090910-04, PNH-270910-01	12
PNH-240810-01, PNH-210910-04, PNH-290910-01, PNH-170810-01, PNH-110910-02, PNH-120910-01	13
PNH-160810-01, PNH-210910-03	14
PNH-090910-01	15
PNH-090910-01 (Detail)	16/17
PNH-200910-01, PNH-240910-03	18
PNH-290910-02, PNH-310810-01	19
PNH-110810-01	20
PNH-120710-01	21
PNH-310310-01 (Querformat)	22/23

Vorwort

Kunst und Kultur tragen entscheidend dazu bei, sich wohl zu fühlen und sich mit dem Ort und der Region, in der man lebt, zu identifizieren. Deswegen sind Kunst und Kultur heute wichtiger Bestandteil kommunalen Lebens und der persönlichen Identität.

Seit Abschluss der umfangreichen Restaurierungen 1992 hat die Gemeinde Trittau die historische Wassermühle als Kulturzentrum etabliert. Die Mühle ist zu einem Ort der Kunst und Kultur geworden, der durch ein kleines und feines Angebot seine besondere Attraktivität erhält. Hier verbindet sich die einmalige historische Atmosphäre mit kulturellen Veranstaltungen und aktueller, zeitgenössischer Kunst.

Die Wassermühle Trittau ist auch ein Ort der Kreativität. Seit 1992 vergibt die Kulturstiftung der Sparkasse jährlich ein Jahresstipendium für bildende Künstlerinnen und Künstler, das ihnen ermöglicht, in der Mühle zu leben und zu arbeiten. Jahr für Jahr bewirbt sich ein Kreis von Künstlerinnen und Künstlern für diese Auszeichnung. Das Stipendium beinhaltet außer der Wohn- und Arbeitsmöglichkeit auch eine monatliche, finanzielle Unterstützung und eine Einzelausstellung mit begleitendem Katalog jeweils zum Abschluss des Aufenthalts in der Trittauer Mühle.

Die Kulturstiftung wurde 1983 als gemeinnützige Stiftung mit dem Ziel gegründet, vornehmlich Kunst und Kultur, Heimatkunde und Heimatpflege sowie Naturschutz zu fördern. Sie hat in den 25 Jahren ihres Bestehens bemerkenswerte

Initiativen ermöglicht. Beispielsweise hat sie in Grabau den Schutz einer ökologisch wertvollen Waldlandschaft mit Teich nachhaltig gesichert. Sie finanzierte herausragende historische Forschungen und gab sie als Publikationen heraus. Sie förderte maßgeblich zusammen mit der Stadt den Erhalt des Marstalls in Ahrensburg und veranstaltet dort seit dessen Restaurierung eine Ausstellungsreihe zur aktuellen Kunst.

Insbesondere im Bereich der bildenden Kunst ermöglichen die Kulturstiftung Stormarn der Sparkasse Holstein und die Gemeinde Trittau Hand in Hand ein innovatives Angebot. Dies geschieht in dem Wissen, dass sich Neues und Innovatives nicht immer von alleine durchsetzt, sondern Unterstützung und öffentliche Aufmerksamkeit und Auseinandersetzung braucht. Hier verfolgen die Gemeinde Trittau und die Kulturstiftung Stormarn der Sparkasse ein gemeinsames Ziel.

Der vorliegende Katalog erscheint als die Nr. 26 der gemeinsamen Ausstellungsreihe der Kulturstiftung Stormarn der Sparkasse Holstein und der Gemeinde Trittau im Jahr 2011. Er ermöglicht beispielhafte Einblicke in die gezeigte künstlerische Arbeit.

KLAUS PLÖGER

LANDRAT (VORSTAND DER
SPARKASSEN-KULTURSTIFTUNG STORMARN)

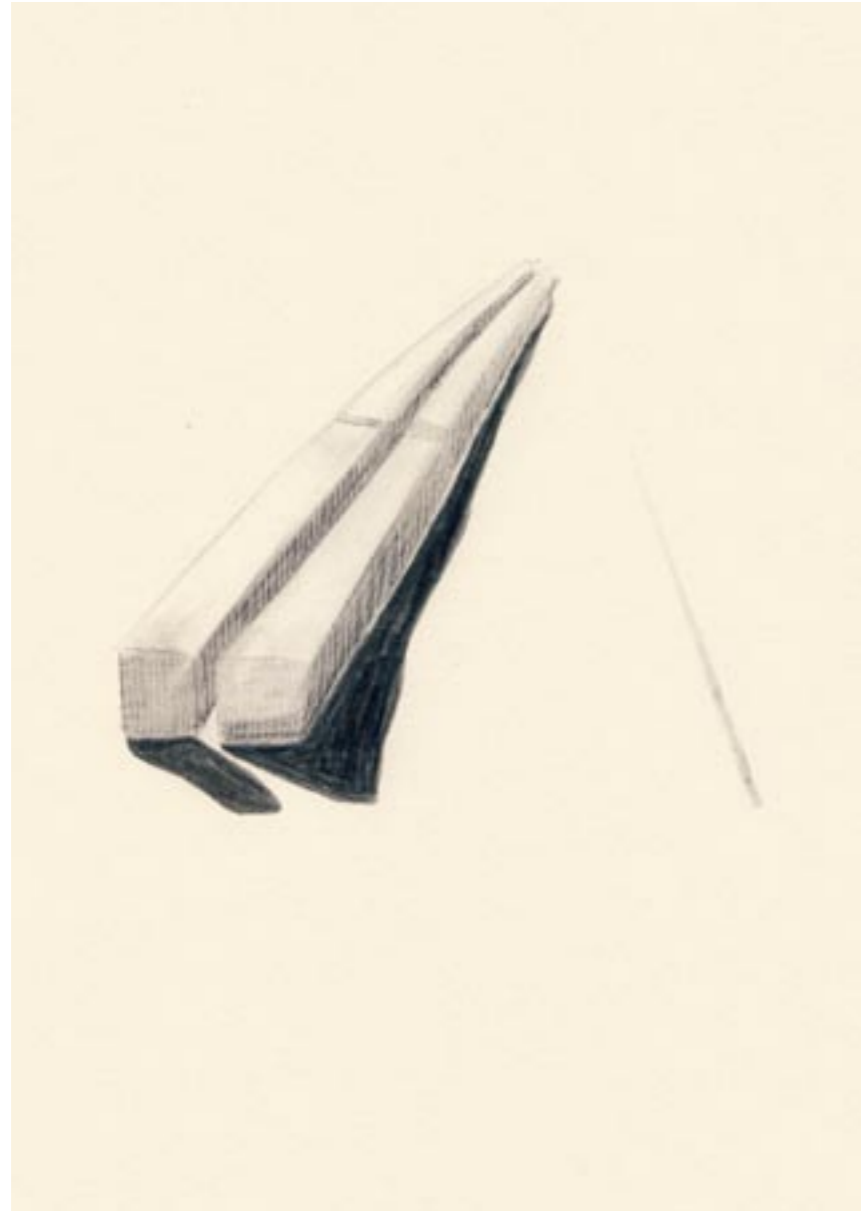
WALTER NUSSEL

BÜRGERMEISTER DER GEMEINDE TRITTAU

PNH-270910-02	5
PNH-250810-01	6
PNH-150910-01	7
PNH-100910-03 (Detail)	8/9
PNH-100910-03	10
PNH-120910-02, PNH-090910-03	11
PNH-240910-02, PNH-230910-02, PNH-210910-03, PNH-110910-01, PNH-090910-04, PNH-270910-01	12
PNH-240810-01, PNH-210910-04, PNH-290910-01, PNH-170810-01, PNH-110910-02, PNH-120910-01	13
PNH-160810-01, PNH-210910-03	14
PNH-090910-01	15
PNH-090910-01 (Detail)	16/17
PNH-200910-01, PNH-240910-03	18
PNH-290910-02, PNH-310810-01	19
PNH-110810-01	20
PNH-120710-01	21
PNH-310310-01 (Querformat)	22/23



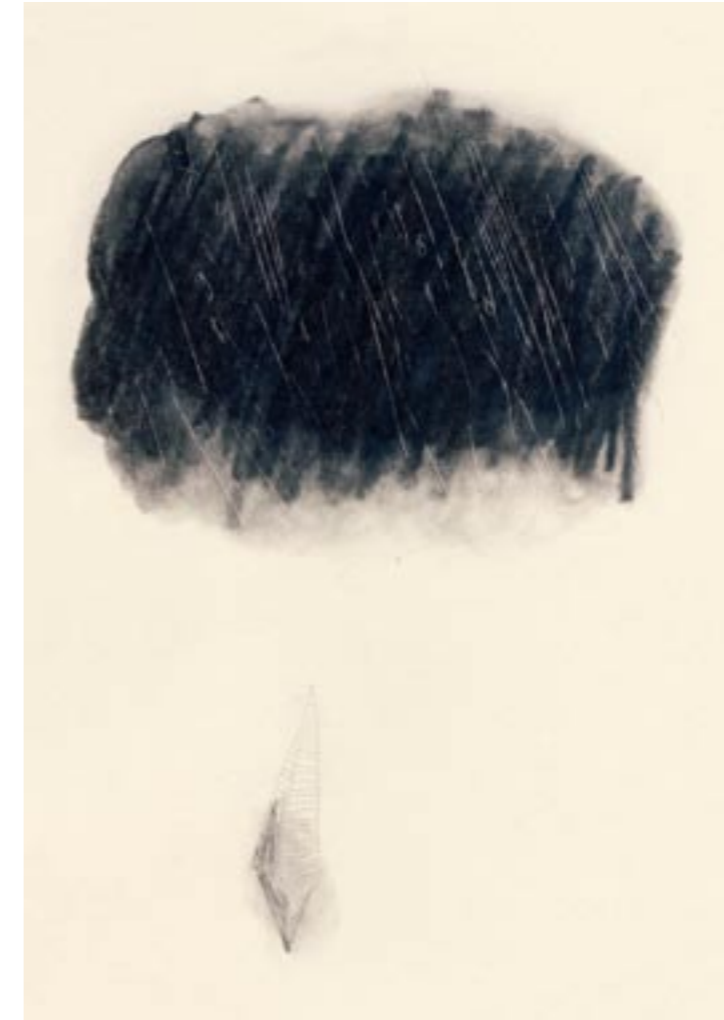
PNH-270910-02	5
PNH-250810-01	6
PNH-150910-01	7
PNH-100910-03 (Detail)	8/9
PNH-100910-03	10
PNH-120910-02, PNH-090910-03	11
PNH-240910-02, PNH-230910-02, PNH-210910-03, PNH-110910-01, PNH-090910-04, PNH-270910-01	12
PNH-240810-01, PNH-210910-04, PNH-290910-01, PNH-170810-01, PNH-110910-02, PNH-120910-01	13
PNH-160810-01, PNH-210910-03	14
PNH-090910-01	15
PNH-090910-01 (Detail)	16/17
PNH-200910-01, PNH-240910-03	18
PNH-290910-02, PNH-310810-01	19
PNH-110810-01	20
PNH-120710-01	21
PNH-310310-01 (Querformat)	22/23



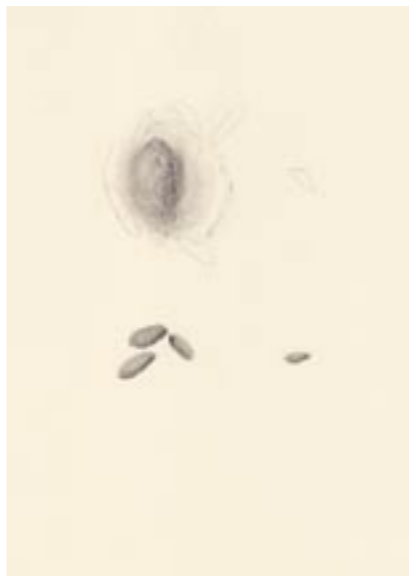
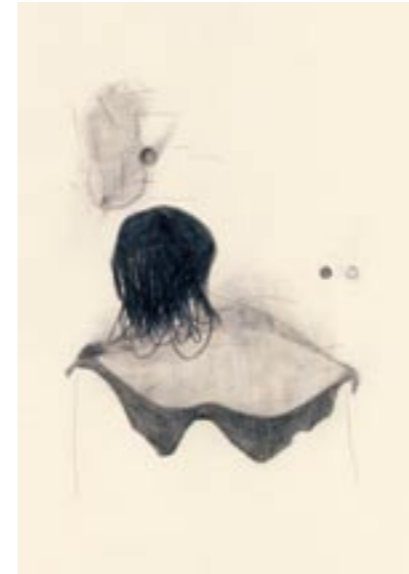
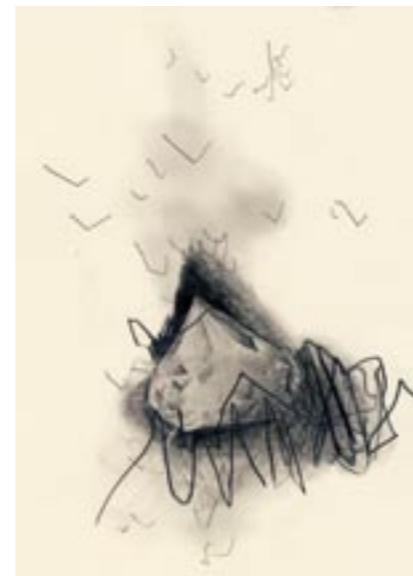
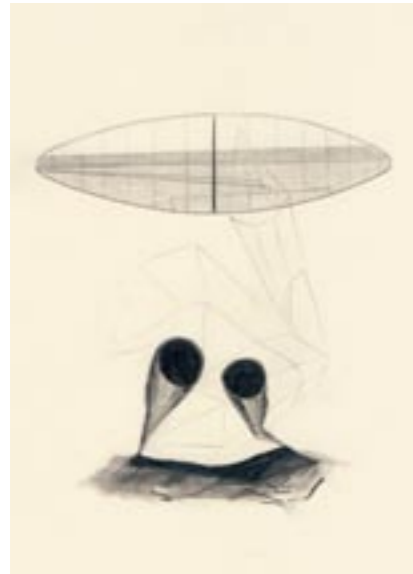
PNH-270910-02	5
PNH-250810-01	6
PNH-150910-01	7
PNH-100910-03 (Detail)	8/9
PNH-100910-03	10
PNH-120910-02, PNH-090910-03	11
PNH-240910-02, PNH-230910-02, PNH-210910-03, PNH-110910-01, PNH-090910-04, PNH-270910-01	12
PNH-240810-01, PNH-210910-04, PNH-290910-01, PNH-170810-01, PNH-110910-02, PNH-120910-01	13
PNH-160810-01, PNH-210910-03	14
PNH-090910-01	15
PNH-090910-01 (Detail)	16/17
PNH-200910-01, PNH-240910-03	18
PNH-290910-02, PNH-310810-01	19
PNH-110810-01	20
PNH-120710-01	21
PNH-310310-01 (Querformat)	22/23



PNH-270910-02	5
PNH-250810-01	6
PNH-150910-01	7
PNH-100910-03 (Detail)	8/9
PNH-100910-03	10
PNH-120910-02, PNH-090910-03	11
PNH-240910-02, PNH-230910-02, PNH-210910-03, PNH-110910-01, PNH-090910-04, PNH-270910-01	12
PNH-240810-01, PNH-210910-04, PNH-290910-01, PNH-170810-01, PNH-110910-02, PNH-120910-01	13
PNH-160810-01, PNH-210910-03	14
PNH-090910-01	15
PNH-090910-01 (Detail)	16/17
PNH-200910-01, PNH-240910-03	18
PNH-290910-02, PNH-310810-01	19
PNH-110810-01	20
PNH-120710-01	21
PNH-310310-01 (Querformat)	22/23



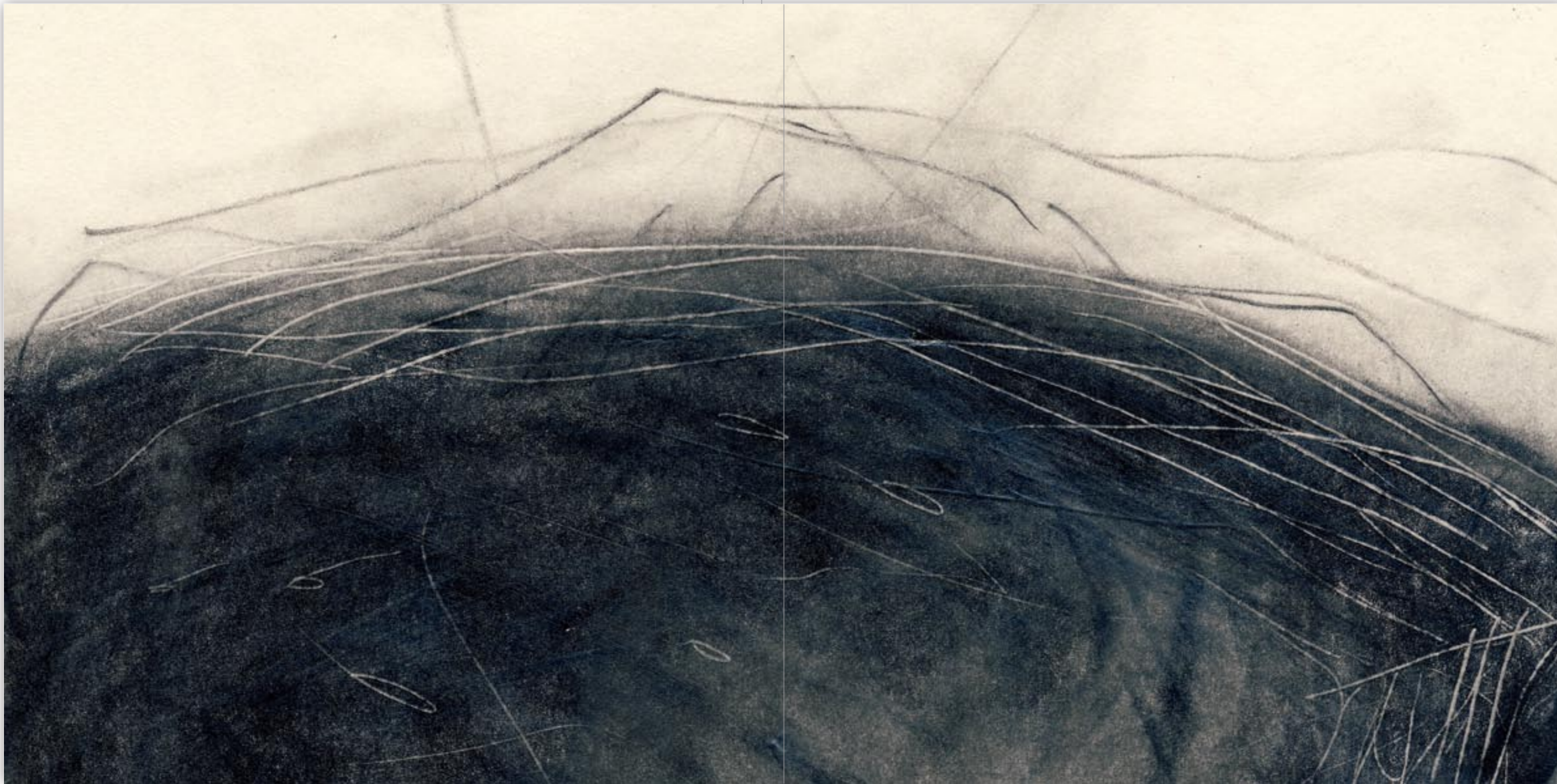
PNH-270910-02	5
PNH-250810-01	6
PNH-150910-01	7
PNH-100910-03 (Detail)	8/9
PNH-100910-03	10
PNH-120910-02, PNH-090910-03	11
PNH-240910-02, PNH-230910-02, PNH-210910-03, PNH-110910-01, PNH-090910-04, PNH-270910-01	12
PNH-240810-01, PNH-210910-04, PNH-290910-01, PNH-170810-01, PNH-110910-02, PNH-120910-01	13
PNH-160810-01, PNH-210910-03	14
PNH-090910-01	15
PNH-090910-01 (Detail)	16/17
PNH-200910-01, PNH-240910-03	18
PNH-290910-02, PNH-310810-01	19
PNH-110810-01	20
PNH-120710-01	21
PNH-310310-01 (Querformat)	22/23



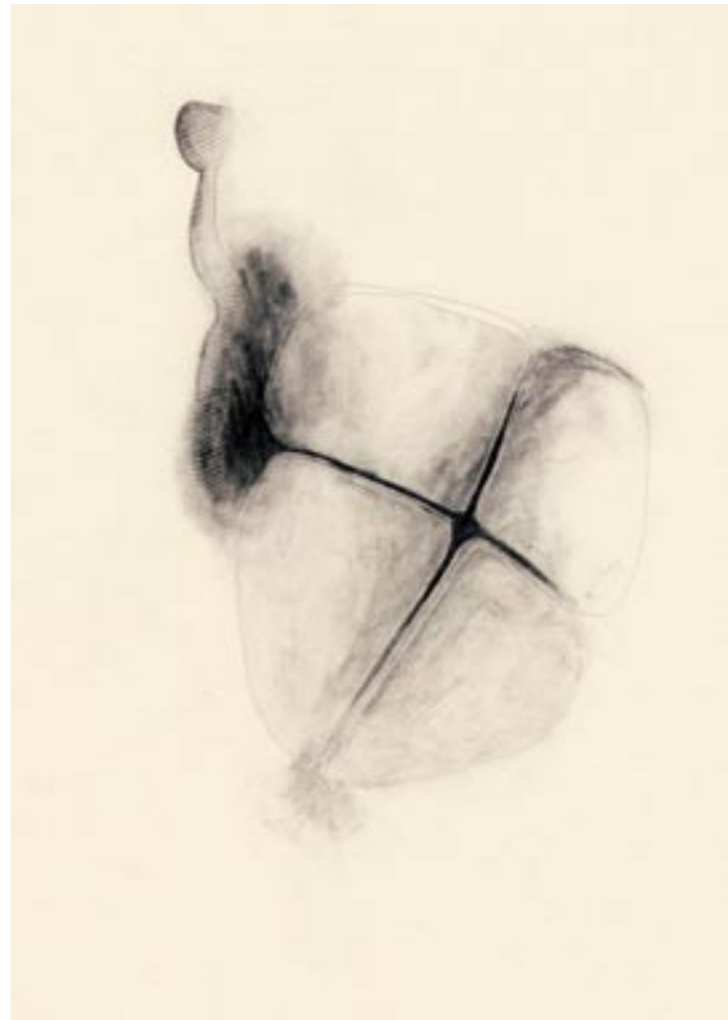
PNH-270910-02	5
PNH-250810-01	6
PNH-150910-01	7
PNH-100910-03 (Detail)	8/9
PNH-100910-03	10
PNH-120910-02, PNH-090910-03	11
PNH-240910-02, PNH-230910-02, PNH-210910-03, PNH-110910-01, PNH-090910-04, PNH-270910-01	12
PNH-240810-01, PNH-210910-04, PNH-290910-01, PNH-170810-01, PNH-110910-02, PNH-120910-01	13
PNH-160810-01, PNH-210910-03	14
PNH-090910-01	15
PNH-090910-01 (Detail)	16/17
PNH-200910-01, PNH-240910-03	18
PNH-290910-02, PNH-310810-01	19
PNH-110810-01	20
PNH-120710-01	21
PNH-310310-01 (Querformat)	22/23



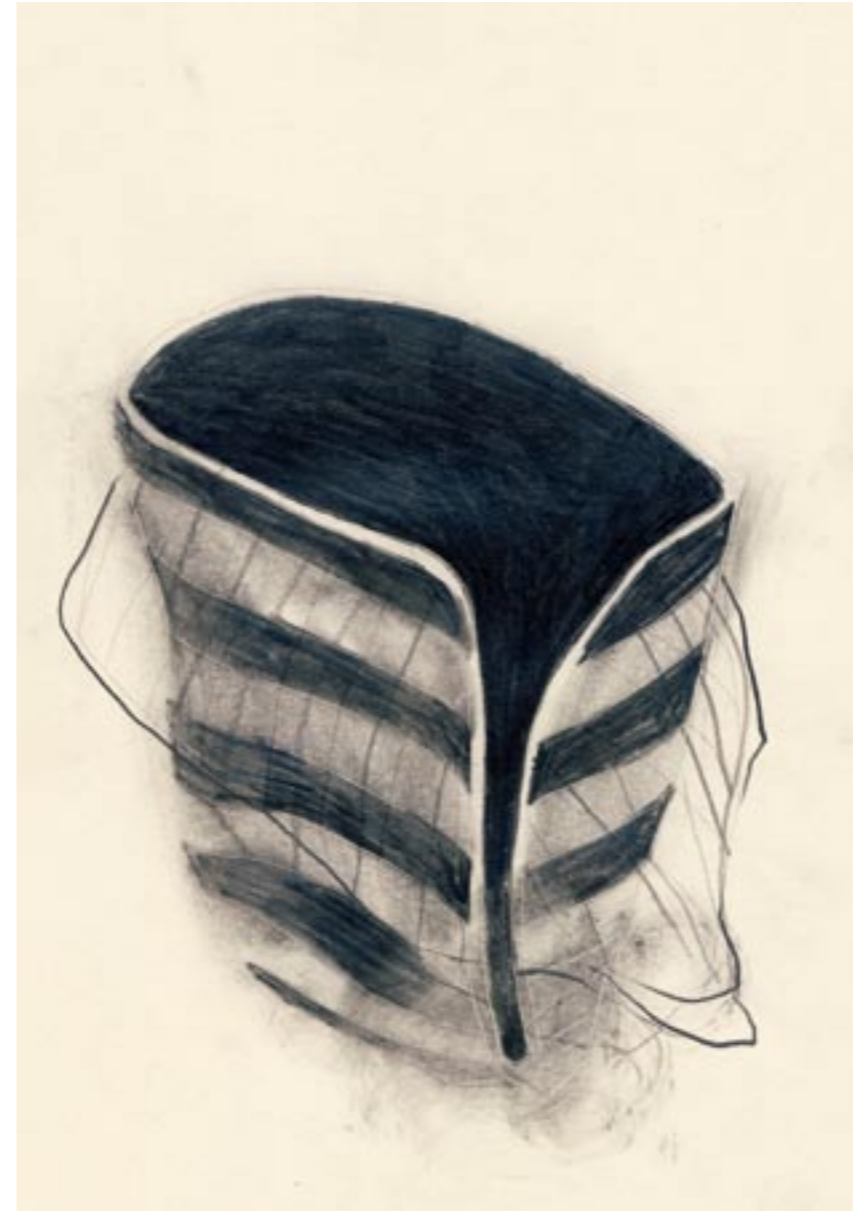
PNH-270910-02	5
PNH-250810-01	6
PNH-150910-01	7
PNH-100910-03 (Detail)	8/9
PNH-100910-03	10
PNH-120910-02, PNH-090910-03	11
PNH-240910-02, PNH-230910-02, PNH-210910-03, PNH-110910-01, PNH-090910-04, PNH-270910-01	12
PNH-240810-01, PNH-210910-04, PNH-290910-01, PNH-170810-01, PNH-110910-02, PNH-120910-01	13
PNH-160810-01, PNH-210910-03	14
PNH-090910-01	15
PNH-090910-01 (Detail)	16/17
PNH-200910-01, PNH-240910-03	18
PNH-290910-02, PNH-310810-01	19
PNH-110810-01	20
PNH-120710-01	21
PNH-310310-01 (Querformat)	22/23



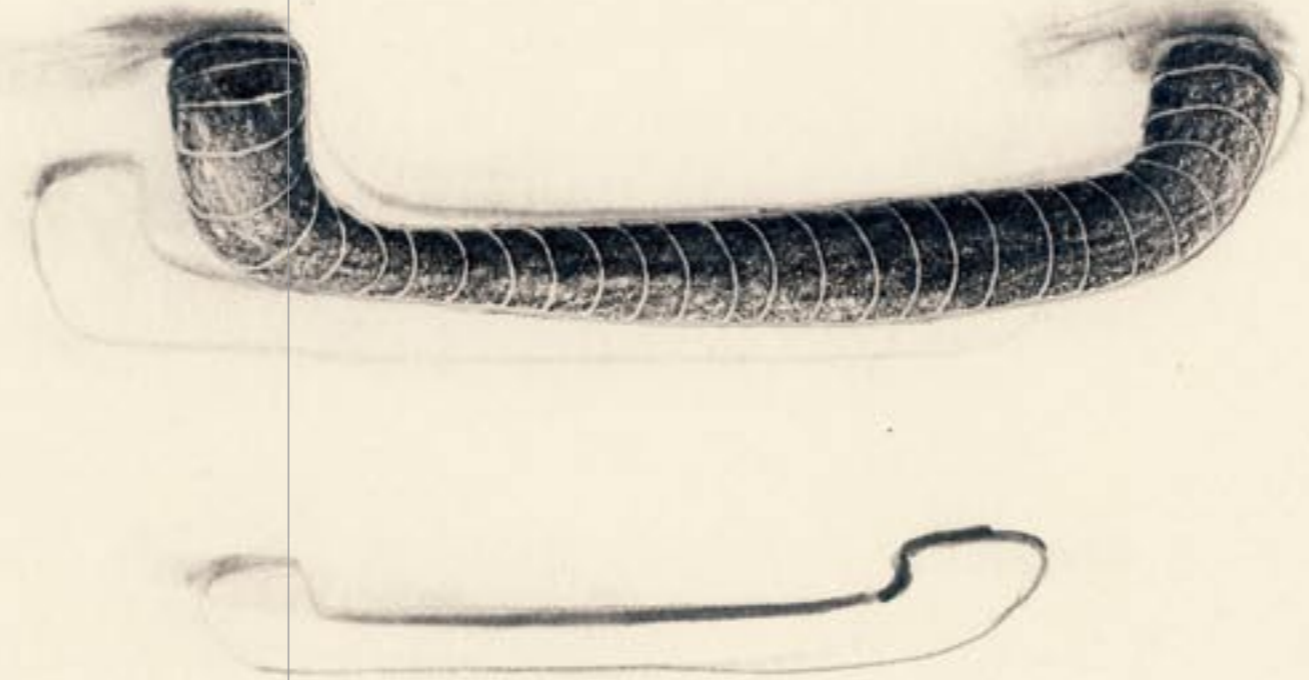
PNH-270910-02	5
PNH-250810-01	6
PNH-150910-01	7
PNH-100910-03 (Detail)	8/9
PNH-100910-03	10
PNH-120910-02, PNH-090910-03	11
PNH-240910-02, PNH-230910-02, PNH-210910-03, PNH-110910-01, PNH-090910-04, PNH-270910-01	12
PNH-240810-01, PNH-210910-04, PNH-290910-01, PNH-170810-01, PNH-110910-02, PNH-120910-01	13
PNH-160810-01, PNH-210910-03	14
PNH-090910-01	15
PNH-090910-01 (Detail)	16/17
PNH-200910-01, PNH-240910-03	18
PNH-290910-02, PNH-310810-01	19
PNH-110810-01	20
PNH-120710-01	21
PNH-310310-01 (Querformat)	22/23



PNH-270910-02	5
PNH-250810-01	6
PNH-150910-01	7
PNH-100910-03 (Detail)	8/9
PNH-100910-03	10
PNH-120910-02, PNH-090910-03	11
PNH-240910-02, PNH-230910-02, PNH-210910-03, PNH-110910-01, PNH-090910-04, PNH-270910-01	12
PNH-240810-01, PNH-210910-04, PNH-290910-01, PNH-170810-01, PNH-110910-02, PNH-120910-01	13
PNH-160810-01, PNH-210910-03	14
PNH-090910-01	15
PNH-090910-01 (Detail)	16/17
PNH-200910-01, PNH-240910-03	18
PNH-290910-02, PNH-310810-01	19
PNH-110810-01	20
PNH-120710-01	21
PNH-310310-01 (Querformat)	22/23



PNH-270910-02	5
PNH-250810-01	6
PNH-150910-01	7
PNH-100910-03 (Detail)	8/9
PNH-100910-03	10
PNH-120910-02, PNH-090910-03	11
PNH-240910-02, PNH-230910-02, PNH-210910-03, PNH-110910-01, PNH-090910-04, PNH-270910-01	12
PNH-240810-01, PNH-210910-04, PNH-290910-01, PNH-170810-01, PNH-110910-02, PNH-120910-01	13
PNH-160810-01, PNH-210910-03	14
PNH-090910-01	15
PNH-090910-01 (Detail)	16/17
PNH-200910-01, PNH-240910-03	18
PNH-290910-02, PNH-310810-01	19
PNH-110810-01	20
PNH-120710-01	21
PNH-310310-01 (Querformat)	22/23



Peter Nikolaus Heikenwalder wurde 1972 in Hamburg geboren. Er studierte Freie Kunst an der Hochschule fur Bildende Kunste Braunschweig. Seine Arbeiten werden in zahlreichen Einzel- und Gruppenausstellungen im In- und Ausland gezeigt. Heikenwalder lebt und arbeitet in Hamburg. Aktuelles finden Sie unter: www.heikenwalder.com

PNH-270910-02	5
PNH-250810-01	6
PNH-150910-01	7
PNH-100910-03 (Detail)	8/9
PNH-100910-03	10
PNH-120910-02, PNH-090910-03	11
PNH-240910-02, PNH-230910-02, PNH-210910-03, PNH-110910-01, PNH-090910-04, PNH-270910-01	12
PNH-240810-01, PNH-210910-04, PNH-290910-01, PNH-170810-01, PNH-110910-02, PNH-120910-01	13
PNH-160810-01, PNH-210910-03	14
PNH-090910-01	15
PNH-090910-01 (Detail)	16/17
PNH-200910-01, PNH-240910-03	18
PNH-290910-02, PNH-310810-01	19
PNH-110810-01	20
PNH-120710-01	21
PNH-310310-01 (Querformat)	22/23

Peter Nikolaus Heikenwalder wurde 1972 in Hamburg geboren. Er studierte an der Hochschule fur Bildende Kunste Braunschweig. Seine Arbeiten werden in Gruppenausstellungen im In- und Ausland gezeigt. Heikenwalder lebt und arbeitet in Hamburg. Aktuelles finden Sie unter: www.heikenwalder.com

alle Arbeiten: Graphit auf Papier | 29,7×21 cm | 2010

PNH-270910-02	5
PNH-250810-01	6
PNH-150910-01	7
PNH-100910-03 (Detail)	8/9
PNH-100910-03	10
PNH-120910-02, PNH-090910-03	11
PNH-240910-02, PNH-230910-02, PNH-210910-03, PNH-110910-01, PNH-090910-04, PNH-270910-01	12
PNH-240810-01, PNH-210910-04, PNH-290910-01, PNH-170810-01, PNH-110910-02, PNH-120910-01	13
PNH-160810-01, PNH-210910-03	14
PNH-090910-01	15
PNH-090910-01 (Detail)	16/17
PNH-200910-01, PNH-240910-03	18
PNH-290910-02, PNH-310810-01	19
PNH-110810-01	20
PNH-120710-01	21
PNH-310310-01 (Querformat)	22/23

PETER N. HEIKENWÄLDER:

C

KATALOG 26, ERSCIENEN 2011

GALERIE IN DER WASSERMÜHLE TRITTAU

AM MÜHLENTEICH 3, 22946 TRITTAU

TELEFON: 0 41 54 - 80 79 19

ÖFFNUNGSZEITEN:

SAMSTAG UND SONNTAG 11-18 UHR

WWW.WASSERMUEHLETRITTAU.DE

GEFÖRDERT DURCH DIE

SPARKASSEN-KULTURSTIFTUNG STORMARN

WWW.SPARKASSEN-KULTURSTIFTUNG-STORMARN.DE

GESTALTUNG KATALOGREIHE:

MICHEL MAGENS

REDAKTION UND PRODUKTION:

DR. JOHANNES SPALLEK, BAD OLDESLOE

OLIVER MESCH, TRITTAU

© BEIM HERAUSGEBER, DEM KÜNSTLER,

DEN AUTOREN, VG BILD-KUNST BONN, 2011